

～地球温暖化パネル～

温暖化の影響

● 生態系が大きな被害を受ける

気温上昇があまりに急激なため、生態系がその変化についていけず、大きなダメージを受けると予測されます。

● 異常気象による被害が大きくなる

一気に大量の雨が降るなどの極端現象が多くなり、被害が大きくなると予測されます。

● 海面が上昇する

陸上の氷が溶けて海に流れ込むため、また、海水自体も暖められて膨張するため、海面が上昇します。2100年までに最大82cm上昇すると予測されており、小さな島国や低地に大きな被害を及ぼす可能性があります。

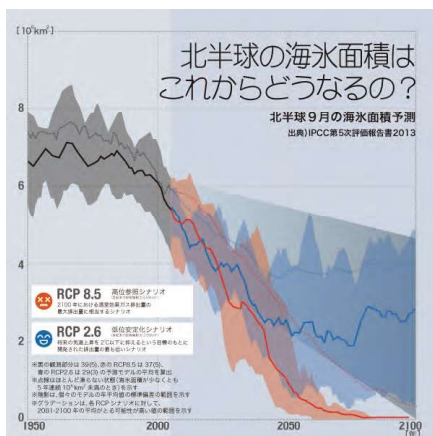
● 食料生産にも影響が

暖かくなって生産量が多くなる地域もありますが、世界全体としては負の影響がもたらされると予測されます。

● 北極海に氷がなくなる!?

気温が上昇すると、氷が溶けていきます。

ひょっとすると、北極海に氷が無いという状況が生まれるかもしれません。



出典) IPCC第5次評価報告書
全国地球温暖化防止活動推進センターウェブサイト (<http://www.jccca.org/>) より

KYOTO CENTER FOR CLIMATE ACTIONS

京都府地球温暖化防止活動推進センター(特定非営利活動法人 京都地球温暖化防止府民会議)

〒604-8417 京都市中京区西ノ京内畑町41番3

TEL:075-803-1128 FAX:075-803-1130 E-mail:center@kcfcfa.or.jp URL:<http://www.kcfcfa.or.jp/>