

京都府地球温暖化防止活動推進センター通信

STOP! GLOBAL WARMING

うおーみんぐ

LET'S WARM UP OUR ACTION

平成 19 年
秋号
～第 14 号～

地球温暖化問題に取り組む人のための通信です。
実践活動への意欲を、アイデアを、仲間同士の関係を、ホットに温めます！



省エネ診断所を各地で実施しています。
京都駅前のブースでもたくさんの方が診断を受けられました（9月24日）

CONTENTS

- 巻頭特集『エコでトクする仕組づくり』
「電車で買いものをして電車賃がおトク…
ルール&ショッピングとクレジットカード
の可能性」
きょうとエコ貯にご協力ください..P.2～5
- 活動レポート.....P.6
- きょうとECO-1 グランブリー次選考
終了.....P.7
- 事務局からのお知らせ.....P.8



京都府地球温暖化防止活動推進センター

Kyoto Center for Climate Actions

京都府地球温暖化防止活動推進センターは、府内の温暖化防止活動を様々な面からサポートし、一層活性化させることを目的に活動するセンターです。平成 15 年 10 月 10 日、府内の多様な団体が連携し新たに立ち上げた NPO 法人京都府地球温暖化防止府民会議が京都府知事からセンターとしての指定を受け、その活動を開始しました。

京都府地球温暖化防止活動推進センターの活動は、国、京都府、府内の多様な団体、会員の皆様などのご支援によって支えられています。

特集『エコでトクする仕組づくり』

「電車で買い物ものをして電車賃がおトク…」
「ルール&ショッピング」
「クレジットカードの可能性」

温暖化防止につながるライフスタイルを送る・・・自分一人ではがんばってできても、周りの人にすすめるときに、「少し不便でもがまんしなさい」とは言いにくいこともありますよね。
そんな時、エコな取組でトクする仕掛けがあったら、きっと人にもすすめやすいのでは・・・今日は、京都のそんな取組を紹介します。



樋爪保さん

(四条繁栄会商店街振興組合情報化システム委員長)

鉄道系 IC カードの PiTaPa (電鉄系) や SMART ICOCA (JR 西日本) で出かけ、クレジットカードで買いものをする、片道の電車賃が割引される・・・そんな取組が昨年より実験でスタートし、今年も 10 月から行われます。

その取組をすすめている、京都の商店街のクレジットカード一括処理事業を行う合同会社きょうと情報カードシステム (KICS) の樋爪さんにお話を伺いました。

—この取組が行われることになった経緯を教えてください。

樋爪：その前に KICS をそもそも何のために作ったかを説明しますと、これは商店街でクレジットカード利用をすすめるためのものです。商店街にある店が個々にクレジット会社と契約すると、高い手数料をとられてしまいますし、クレジット会社から代金が振り込まれる間の資金調達も必要です。そこで、個々の商店街をまとめて KICS をつくり、クレジット会社に対してより有利な条件で手数料に関する契約を結ぶと同時に、独自の決済センターをつくり、データ処理を行って、KICS が個々の店に前もって代金支払を行う。この仕組が評価され、現在延べ参加加盟店数 1,320 店、クレジットカード一括処理額は昨年度で 155 億円にのぼっています。

—京都の商店街の横のつながりをつくり、活性化することにもつながっているわけですね。

樋爪：商店街の個々の店も、商店街同士も、普段は競い合っていて良い訳です。しかし、共通の課題があれば、それを何とかするために結集することができます。つまりエコロジーで言うところの「共生」です。KICS の運営については毎月、44 の加盟団体（多くは各地の商店街）がほとんど欠席することなく定例の協議会に参加して、十分に議論して合意形成をはかっています。

—なぜ「ルール&ショッピング」のような環境に配慮した取組が始められたのでしょうか？

樋爪：KICS の定款には当初から「環境との共生を図る」ことを基本理念にうたっています。具体的

な取組を検討する中で、鉄道との連携が浮かび上がりました。鉄道はCO₂排出の少ない乗りもので、何よりターミナルの商店街にとって、鉄道はたくさんのお客さんを運んでくれる大切な存在です。そんな中で、クレジットカードと一体となった鉄道系ICカードが登場し、これを使った取組を始めることになりました。

小規模な実験を経て、昨年10月には1ヶ月間、「レール&ショッピング」に取組みました。これは、関西の私鉄が中心となって運営されているスルッとKANSAI協議会のPiTaPa、JR西日本のICOCAで出かけ、クレジットカードを使ってKICS加盟店で買い物をすれば、鉄道運賃のキャッシュバックを行うというものです。私鉄とJRが一緒になってこうした共通のキャンペーンに取組むとい

うのも非常にまれなケースだと聞いています。

結果として、KICSの利用数は期間内で前年比3倍に増加しました。これまでクルマを使っていた人がどれだけ鉄道に切り替えたかの詳細な把握は今後の課題ですが、少なくとも、こうした取組が、十分成果が上がり継続可能なものであることが証明されました。

クレジットカードというと高額の買いものをするカードというイメージもありますが、KICS加盟店のクレジット売上単価のピークは3,000円台で、いわば「日常の暮らしのカード」になっていることも、「レール&ショッピング」の成功につながっていると思います。

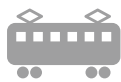
—今後の取組を教えてください。

樋爪：今年も10月から12月30日まで、京都市の四条通の

交通社会実験とも連動する形で、「レール&ショッピング」を実施します。今年も、KICSに加盟している京都市内の4病院でも、デビットカードでの決済が「レール&ショッピング」の対象になりますので、通院される方にもメリットが生まれます。

また、今後の展開として、自動車会社と連携し、エコカーを購入され買いものをされた方へのキャッシュバックや、JR他社のクレジットカードで京都観光し、買いものをされた方へのキャッシュバックも検討中です。

京都府も、家庭での省エネをポイント化し、クレジットカードと連携する仕組みづくりの検討に入っていますが、うまく実現にこぎつけられるといいですね。



電車 de エコ

レール&ショッピング in 京都 2007 10.1 ~ 12.30

1 SMARTICOCA、PiTaPa
で電車（JR西日本・阪急
電鉄・京阪電鉄・京都市営地下鉄）
に乗ってお出かけ

2 その日にKICS加盟店にて
カードでお買い物

3 KICSエコポイントで
運賃相当分を還元

お買い物できるお店は約1,200店

- 1 店舗でお買い物の場合・・・運賃半額分ポイント還元
- 2 店舗（売場）以上でお買い物の場合・・・運賃全額分ポイント還元

KICSエコポイントとは？
鉄道利用にて京都でお買い物をし、地球温暖化防止、CO₂削減に貢献する事により還元されるポイント。KICSエコポイントは鉄道各社の発行するポイントに換算して還元します。

詳しくは駅のチラシもしくはホームページをご覧ください (<http://www.kics-llc.co.jp/railcard.html>)

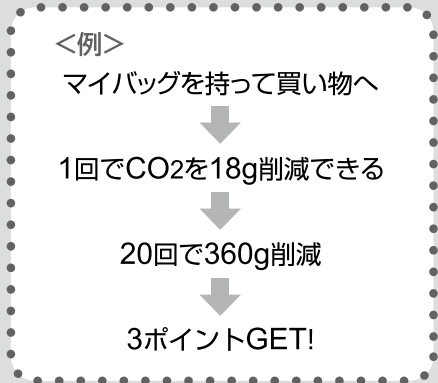
きょうとエコ貯にご協力ください

昨年度に引き続き、今年度も省エネキャンペーン「きょうとエコ貯」がスタートしました。昨年度は1ヶ月間だけでしたが、今年度はなんと半年間に渡って実施します。

おや？ハルナちゃんとヒロタカくんが、エコ貯の噂をしているようですが・・・。



イメージキャラクターの
なぞ？のパンダ



※CO2削減量100gで1ポイントになります。

ハルナ：わ～、ヒロタカくん、あのポスター見て！

ヒロタカ：え、なにに・・・「きょうとエコ貯」？

ハルナ：かわいいパンダやねえ。ところでエコ貯ってなんやろ？



ヒロタカ：（ポスターを見て）省エネをして、インターネットや携帯で報告すると、CO2削減量100gにつき1ポイント貯まるらしいよ。

ハルナ：え～、省エネかぁ・・・。なんかめんどくさそうやなあ。

ヒロタカ：いやハルナちゃん、省エネは大切やで。このままエネルギーを使い続けたら、地球温暖化が進んで取り返しのつかない被害が・・・

ハルナ：わかってるって。こまめに電気を消したり、出掛けるときはコンセント抜いたり、私もできるだけ頑張ってるよ。でも忙しひとついつい忘れちゃうんだよね。

ヒロタカ：確かにね。だけど地球温暖化ってもう一刻の猶予もない状態で、一人ひとりが継続して省エネに取り組まないと、実際の効果には結びつかないんだよ。

ハルナ：継続ってのがなかなか難しいのよね。ダイエットもいつも三日坊主で終わっちゃうしなあ。

ヒロタカ：（ポスターを見て）あ、「エコ貯」って、ポイントを貯めると京都府内の80店以上のお店で特典と交換できるらしいで。

ハルナ：（ポスターに目を向け）へえ～、結構いろんな店あるやん！カフェにレストランに和菓子屋さん、レンタサイクルまである！

ヒロタカ：これらのお店って、「地産地消」「オーガニック」「自然エネルギー」「省エネ」「ごみ減量」「エコ運輸」「フェアトレード」のいずれかに取り組んでるんだって。

ハルナ：100ポイントで100円相当、飲食代の割引やミニプレゼントの進呈が受けられるのかあ。

ヒロタカ：これなら「よ～し、省エネしてポイント貯めよう！」って気になるよね。

ハルナ：11月にいとこが京都に遊びに来るんやけど、「おしゃれなカフェに連れて行って」って頼まれてるの。「今のうちからポイント貯めとけ」ってメールしとこ！

ヒロタカ：インターネットやから日本全国どこでも貯められるね(笑)。

ハルナ：私も、さっそく登録してポイント貯めまくっちゃおう♪

ヒロタカ：ちゃんと省エネもしてね！

ハルナ：わかってるって～。

ヒロタカ：僕も、毎日のメールチェックのついでに省エネ報告しようっと！

例えば、レジ袋ではなくマイバックを使うと18g、シャワーを流しっぱなしにしないと69g、そして公共交通や自転車を使うと539gものCO₂を削減でき、その分のポイントを貯めることができます。

楽しみながら・トクをしながら省エネができる「きょうとエコ貯」、キャンペーン期間は2008年2月29日までです(特典交換は3月31日まで)。ぜひご参加ください！

まずはホームページにアクセス！

<http://kyoto216.com/>

(携帯は <http://kyoto216.com/m/>)



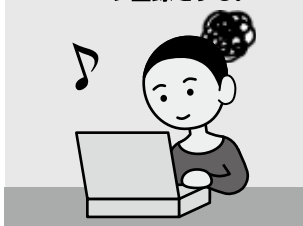
(参考) 次の取組で、これだけCO₂排出を減らせます！

() 内の数字が、1日に削減できるCO₂の量です。

1. 地場産野菜を選びます (39g)
2. 使わない部屋の電気を消します (38g)
3. 車を使わずに公共交通機関や自転車を利用します (539g)
4. マイバックを使用します (18g)
5. 簡易包装の商品を選びます (8g)
6. 鍋からガスコンロの炎がはみださないようにします (5g)
7. エアコンの設定温度を28度にするか、使わずに過ごします (32g)

日々の省エネで
ポイントを貯めて、特典と交換！

① パソコン・携帯から、ユーザ登録をする。



② 省エネして、CO₂ 32g削減！
エアコン切って



③ 貯まったポイントをクーポンに！



④ お店で精算時にクーポンを提示し、特典と交換します。



※パソコンから印刷 or 携帯電話に表示してお店へ・・・

●免許更新時にかしこいクルマの使い方についての講習が行われています

京都府では、9月から自動車免許更新時講習に、公共交通の利用やエコドライブを促す「かしこいクルマの使い方」の内容を盛り込んでいます（センターも内容面で協力しています）。

詳しくは <http://www.kashikoikuruma-kyoto.jp/> を御覧ください。

●各地で家庭の省エネ診断所を実施しています

9月24日（月）に京都駅前と宇治市生涯学習センターで省エネ診断書を行いました（写真1面）。省エネ診断所では、家庭での省エネ行動に関する項目を簡単にチェック・記述してもらい、各家庭の暮らし方について診断・アドバイスをします。温暖化防止活動推進員さんに診断アドバイザーとして参加してもらい、たくさんの方に診断を受けていただきました。

センターでは、今後も城陽市や宇治市内において推進員さんと協力して省エネ診断書を実施する予定です。

●今年も「夏休み省エネチャレンジ」に多くの家族が参加してくれました

京都府内61の小学校から参加申込みをいただきました。他にも、児童クラブや個々のたくさんの家庭からも参加していただき、参加家庭数は、合計約3,400軒にのぼりました。

参加率が最も高かった小学校には、今後の環境教育で活用してもらうため自転車発電機を贈呈することを予定しています。

●親子温暖化教室を実施しています

府内17箇所（中学校2校、小学校9校、保育園2箇所、その他イベントや学習会等4箇所）において親子温暖化教室を実施しました（9月27日現在）。多くの実施箇所地域で推進員さんが参加され、子供たちへの積極的な啓発活動をされました。

●各地で推進員研修を実施しています

今年度の推進員研修には地域別の研修を取り入れており、現在、府内各地で研修を行いつつあります。

テーマは、「家庭の省エネ」「自然エネルギーマップ作り」「省エネ診断」など様々。推進員さんの関心に応じて内容を組み立てています。



丹後地域での自然エネルギーマップ作りの様子



相楽地域でのゴーヤー料理教室の様子



口丹地域での実践例報告会の様子

きょうとエコワングランプリ

きょうと ECO-1 グランプリ 一次選考終了！

15 団体が 12 月 8 日（土）、京都のナンバーワンをめざす！



京都府内の団体による温暖化対策のコンテスト「きょうと ECO-1 グランプリ」、8 月末日に応募を締め切ったところ、合計 39 件もの応募をいただきました。

いずれ劣らぬ熱意ある取組ばかりで、一次選考は難航を極めました。「パートナーシップ性があるか」「先進モデル性があるか」「地域の活性化につながるか」「ユニークさがあるか」「地球温暖化防止効果があるか」という視点から下記の 15 団体が選出され

ました。

これらの団体は、12 月 8 日（土）に稲盛ホール（京都市伏見区）で開催する公開二次審査に進み、グランプリ 1 件が決定します。そしてグランプリは 2 月に東京で開催される全国大会へ！

12 月 8 日（土）の二次審査は、どなたにも入場いただけますので、ぜひ稲盛ホールにお越しいただき府内の熱い取組をご覧ください。

一次選考を通過した取組一覧

- 花とみどりの地球大好きプロジェクト・・・・・・・・・・（京都市立蜂ヶ岡中学校）
 - 京町家再生プロジェクト・「京都まちなかこだわり住宅」・・・（建都住宅販売 株式会社）
 - サイエンスライブショー「地球温暖化から地球を守る宇宙船にっぽん号の戦い」・・・・・・・・・・（特定非営利活動法人 サイエンス E ネット）
 - 廃食用油回収・活用プロジェクト・・・・・・・・・・（特定非営利活動法人 丹後の自然を守る会）
 - 地元の木を使おうー林業活性化による CO2 排出削減ー・・・・（府立北桑田高等学校 森林リサーチ科）
 - 久世共同運行バス・・・・・・・・・・（久世共同運行バス協議会）
 - エコニコライフ推進プロジェクト・・・・・・・・・・（八幡市環境市民ネット）
 - グリーンカーテン進化版 イン 木津川市・・・・・・・・・・（木津川市こどもエコクラブサポーターの会）
 - 二酸化炭素削減に向け、再生可能エネルギーを利用した安全な土と水による地場産品「丹波黒大豆」の栽培技術継承から黒豆アイスクリームまで・・・・・・・・・・（府立須知高等学校）
 - 生ごみリボン・プロジェクト・・・・・・・・・・（精華町環境ネットワーク会議）
 - 地球（ほし）に生きる！～暑くなる環境に挑む～・・・・（府立桂高等学校 草花クラブ）
 - 山城中学校のエコな挑戦～学ぶ力・教師力・学校力を育てるエネルギー環境教育～・・・・・・・・・・（木津川市立山城中学校）
 - 葵・みどりサークル・・・・・・・・・・（京都市立葵小学校・葵小学校 PTA）
 - もえぎエコワールドプロジェクト・・・・・・・・・・（京都市立中京もえぎ幼稚園 PTA）
 - 剪定枝の有効利用による地域の木質バイオマスエネルギーの循環づくり・・・・・・・・・・（株式会社 Hibana）
- 以上 15 団体

事務局からのお知らせ

●京都環境フェスティバル2007を開催します

今年も、京都府と連携して京都環境フェスティバルを開催します。ぜひお越し下さい。

8日には、会場内の稲盛ホールにて「ECO1-グランプリ」の二次（最終）審査会を開催します。

日時：12月8日（土）・9日（日）いずれも10：00～16：00

場所：京都市伏見区 京都府総合見本市会館（パルスプラザ）

太陽熱温水器利用者アンケートにご協力ください

太陽の熱でお湯を沸かすことのできる太陽熱温水器・ソーラーシステム等の太陽熱利用機器は、非常に効果的な温暖化対策ツールです。

ただ、過去に消費者問題化したこともあり、普及するどころか、逆に設置台数が減少を続けているのが現状です。

そこで、実際に使用しておられる方が、使い勝手や価格等についてどのような感想を持っておられるかについて調べ、今後の普及活動の基礎資料とするため、アンケート調査を実施することとなりました。

ご自身、あるいはお知り合いがご自宅で太陽熱利用を行っておられる方は、ぜひともご協力ください。



◆アンケート用紙は、当センターのWebサイトからダウンロードできます。また、ご住所を教えてください、必要部数を送付させていただきます。

※このアンケート調査は、当センターが環境省からの委託を受けて実施する「主体間連携モデル推進事業（省エネ住宅⑩）」の一環として行っています。

編集後記

今年各地で最高気温を更新してしまつたようで、9月後半になつても日中は30度まで上がり、いつまでも残暑が厳しい夏でした。各地で活発に取り組まれたグリーンカーテンの水やり

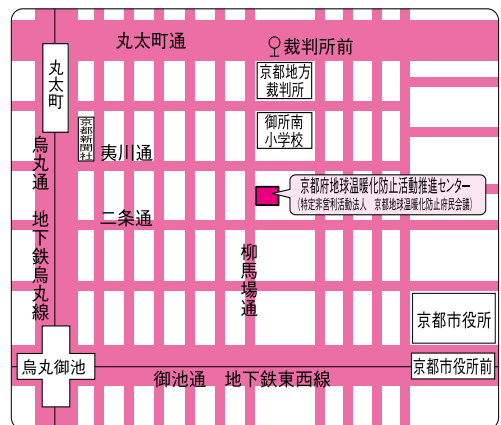
も大変だったのではないかと思います。夏の疲れはレモンなどの柑橘類、お酢や梅干しなどに含まれるクエン酸を摂って、リフレッシュしてみてもいかがですか？（永野）

京都府地球温暖化防止活動推進センター通信「うぉーみんぐ」

（平成19年秋号 平成19年9月発行（年4回発行））

発行：京都府地球温暖化防止活動推進センター
（特定非営利活動法人 京都地球温暖化防止府民会議）
理事長：郡嶋 孝 運営委員長：浅岡 美恵
〒604-0965 京都市中京区柳馬場通二条上る六丁目283番4
TEL：075-211-8895 FAX：075-211-8896
URL：http://www.kcfa.or.jp E-mail：center@kcfa.or.jp
編集：伊東 真吾 木原 浩貴 竹花由紀子 永野 恵子 瀬上 佑樹 吉川 春菜

法人の活動を支えてくださる会員を募集しています！
年会費 正会員（個人）：1,000円 正会員（団体）：2,000円
準会員（個人）：1,000円 準会員（団体）：2,000円
賛助会員：10,000円
詳しくは事務局までお問い合わせ下さい。



この印刷物は、古紙配合率100%の再生紙に、大豆インキで、風力発電による自然エネルギーを使って印刷しています。

