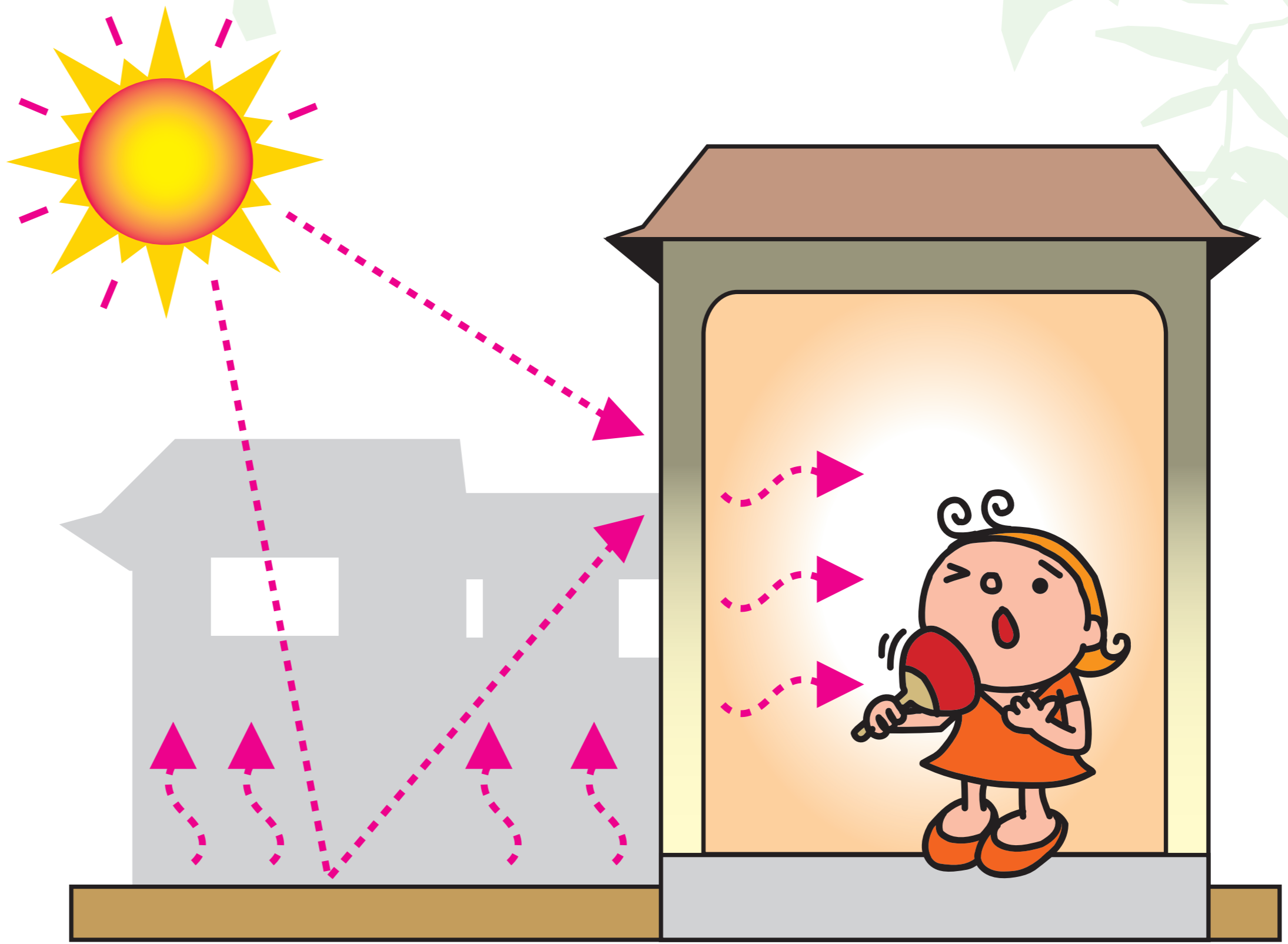
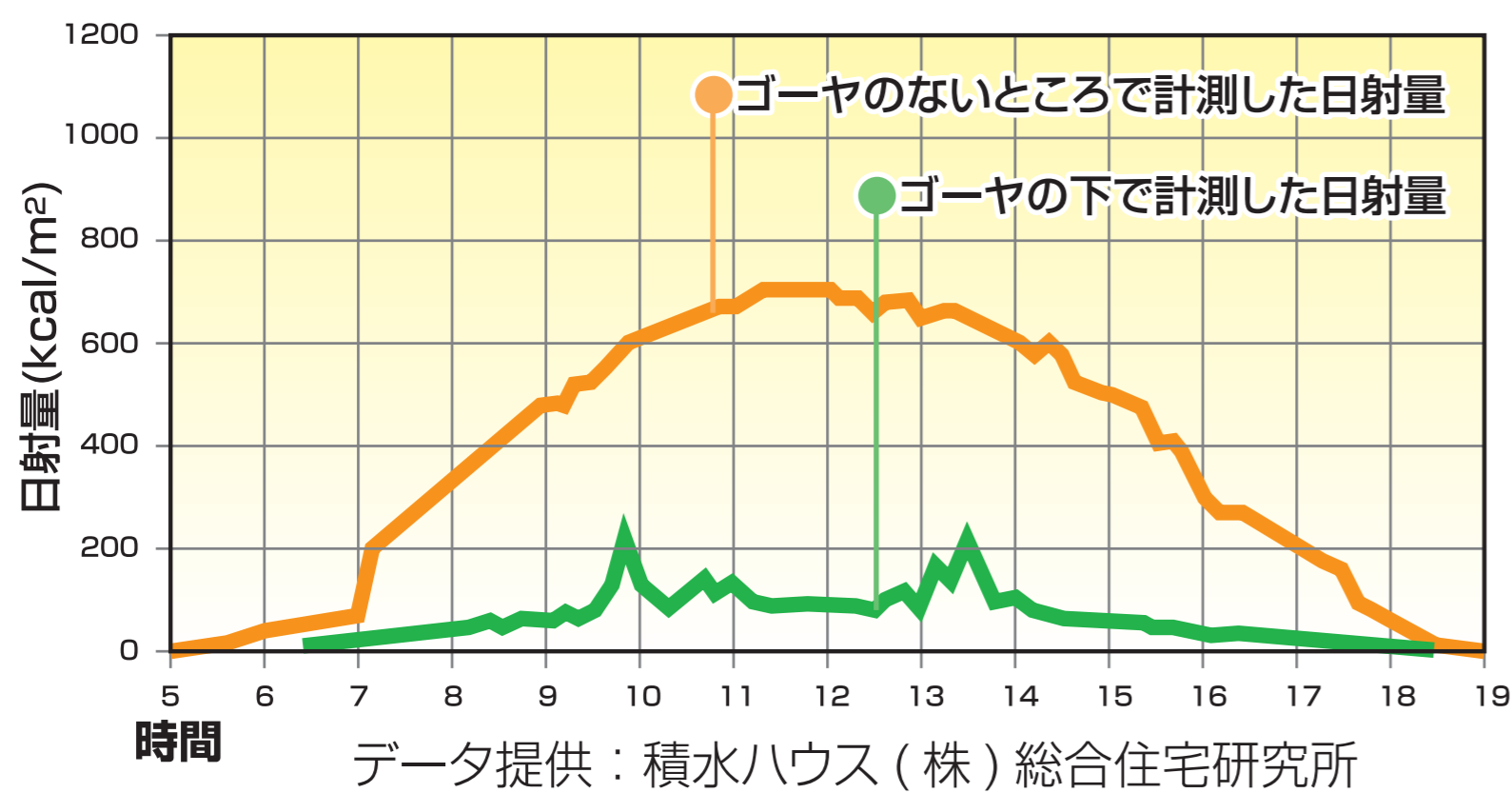


# みどりのカーテンはどうして涼しいの？

## ☐ 窓から入り込む日射を遮るから！

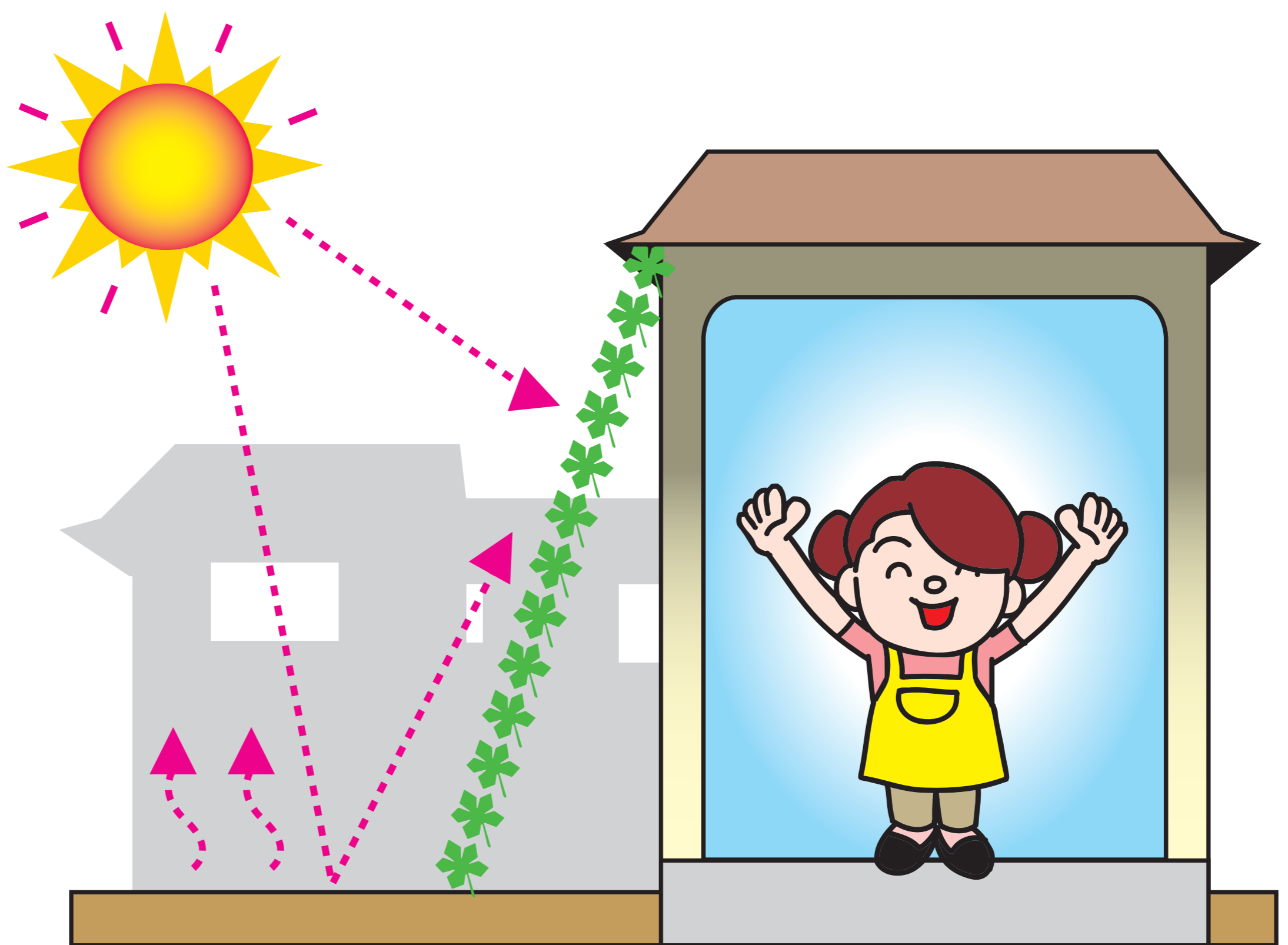
日射が窓から室内に差し込むと、室内の温度は大きく上昇してしまいます。みどりのカーテンは、葉がきちんと茂っていれば、日射が持つ熱エネルギーのなんと8割以上をカットすることができるのです。



## ☐ まわりの物体の表面温度を抑えるから！

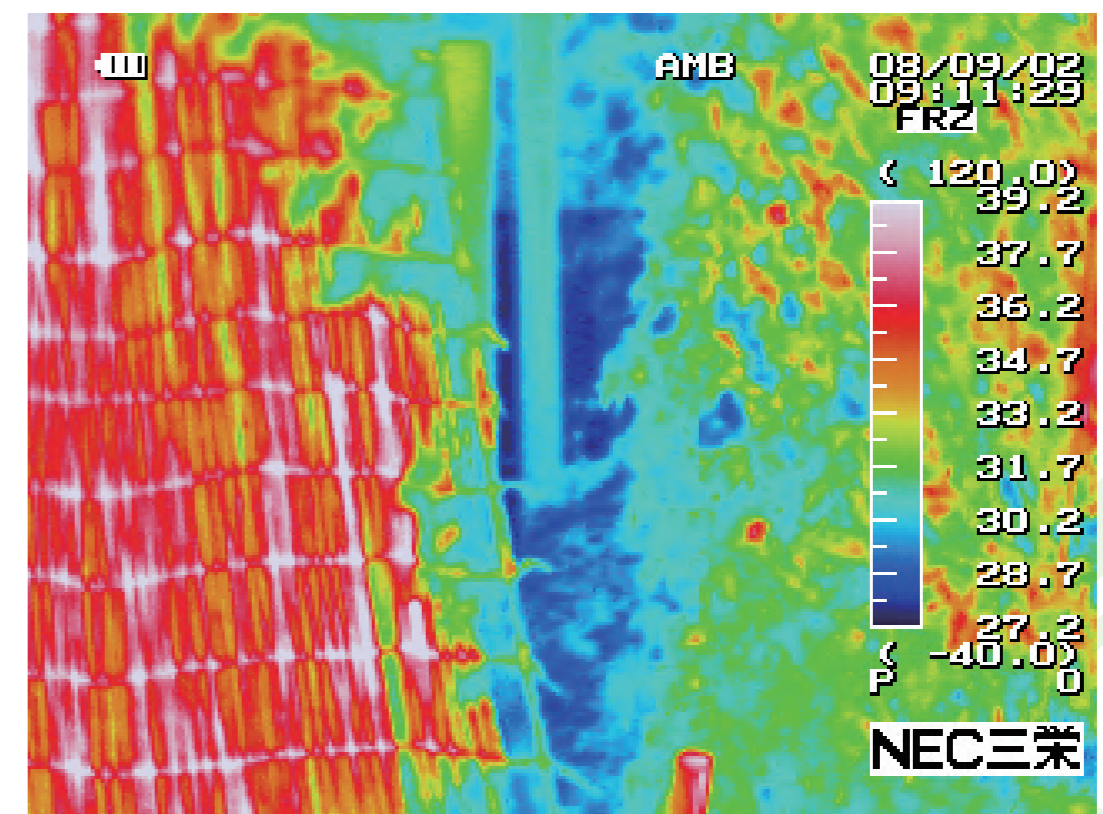
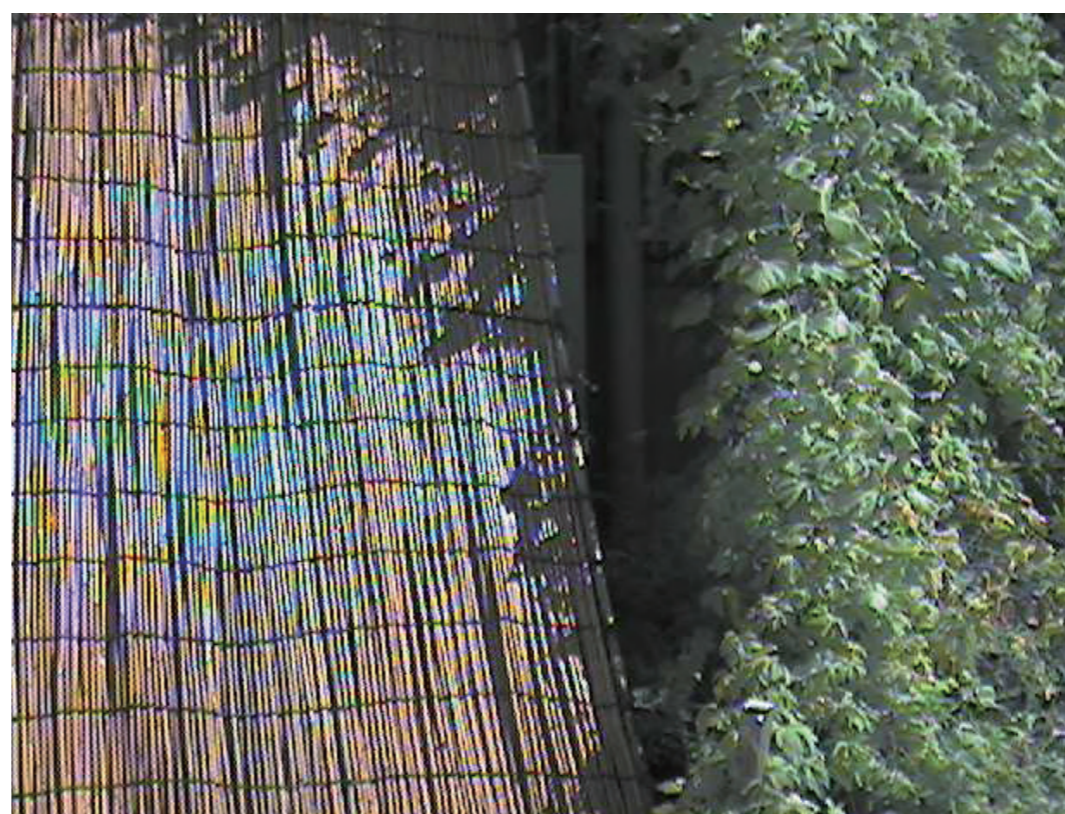
部屋のまわりにある物体、例えば、窓付近の地面や壁が日射をうけ、その表面温度が上昇すると、そこから発せられる放射熱(\*)も増大します。

みどりのカーテンを設置する事によって、壁や地面の表面温度を低く保つことができ、室温も下げられますし、人体に伝わる放射熱も小さくできるので涼しくすごせるのです。 \*放射熱:物体から物体へと目に見えない光のように伝わる熱のこと



## ☐ 蒸散作用で冷やすから！

植物は、成長するために水分を吸収し葉から蒸発させています。これを蒸散と呼びます。水分が蒸発する時にまわりから熱を奪いますので、葉から室内への放射熱が少なくなり、涼しく感じるのです。このため、みどりのカーテンは、簾(すだれ)よりもさらに涼しくする効果が大いなのです。



サーモグラフィーによる効果測定の結果(福知山市の小学校の例)

データ提供：エスペック株式会社