

絵合わせ カード

シーオーツー
CO₂ ゼロ
チャレンジ!

ちきゅうおんだんかたいさく
地球温暖化対策がカードになった!

おな え シーオーツー ヘ とりくみ
同じ絵のカード (CO₂ を減らす取組) がそろったら
ゲットできます。



こうとくてん ゆうしょう
高得点で優勝をめざせ!

この教材は、京都府委託事業である「令和6年度地球温暖化防止府民活動推進事業」の一環で作成しました。
この印刷物の作製過程で排出されるCO₂は京-VERによりカーボンオフセットされています。

KCfCA
Kyoto Center for Climate Actions

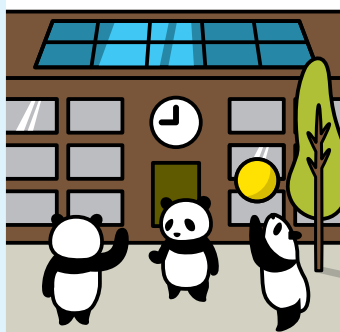
京都府地球温暖化
防止活動推進センター



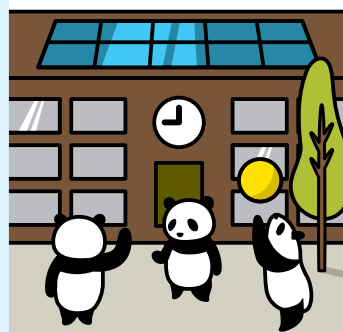
みず ゆ たいせつ つか
水やお湯を大切に使う



みず ゆ たいせつ つか
水やお湯を大切に使う



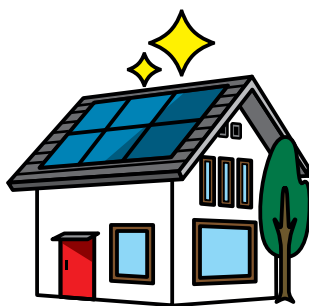
がっこう たいようこうはつでん
学校に太陽光発電をつける



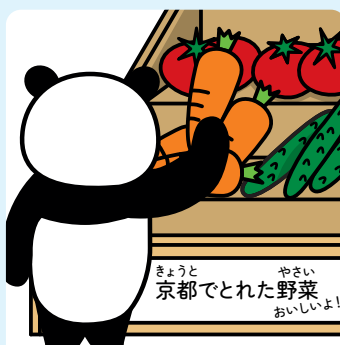
がっこう たいようこうはつでん
学校に太陽光発電をつける



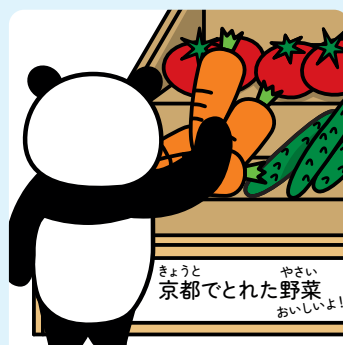
いえ たいようこうはつでん
家に太陽光発電をつける



いえ たいようこうはつでん
家に太陽光発電をつける




ちか
近くでとれたものを
食べる



ちか
近くでとれたものを
食べる

マイナス てん
-1点


あついよ...



ねっちゅうしょう ふ
熱中症が増える


マイナス てん
-1点

ささ ははどこ?




た もの すく
食べ物が少なくなる

マイナス てん
-1点



たいふう つよ
台風が強くなる

マイナス てん
-1点



すいがい お
水害が起きる

★ マイナスカード (4枚) ↑

ちきゅうおんだんか ちきゅうおんだんか
地球温暖化が すす
進んじゃった!

ごうけいとくてん てん
合計得点から1点をマイナスするカード。
めくったマイナスカードは、手持ちのカードになり、
じゅんばん つぎ ひと
順番は次の人へ。

★ まぜまぜカード (2枚) ↓

おほ おほ
覚えたカードの ばしょ
場所がわからなくなる!

これがでたら、場に伏せているカードをまぜる。まぜまぜ
カードは場に もど 戻さず、よけておく。 じゅんばん つぎ ひと
順番は次の人へ。

ふ ふ
伏せている
カードをまぜる!



かせきねんりょう かせきねんりょう
化石燃料を
燃やして
しーおーつー ふ
CO₂ が増えた!

ふ ふ
伏せている
カードをまぜる!



かせきねんりょう かせきねんりょう
化石燃料を
燃やして
しーおーつー ふ
CO₂ が増えた!

★ あそびかた

さいしょ さいしょ
最初に、カードを きり
切りはなそう!

1

なら なら じゅんばん き
カードを並べる。順番を決めてスタート。

すべてのカード (ただし、まぜまぜカードは1枚だけ
でもOK) を場に裏向きに伏せてよく混ぜる。順番
を決めて、最初の人 さいしょ ひと す が好きなカードを2枚めくる。

か か こえ だ よ
カードに書いてあることを声に出して読もう!

2

まい まい おな え ちが え
2枚のカードは、同じ絵? 違う絵?

まい まい おな え
2枚が同じ絵なら
めくったカードが自分の手持ちのカードになる。
つづ つづ いちど す まい
続けてもう一度、好きな2枚をめくる。
そろわなくなるまで続ける。

まい まい ちが え
2枚が違う絵なら
めくった2枚を裏向きに伏せて
もと いち もど じゅんばん つぎ ひと
元の位置に戻す。順番は次の人へ。


トランプの しんけいすいじやく
神経衰弱と
おな
同じルールだよ

マイナスカード
まぜまぜカード がでたらチェック!


3

さいご さいご とくてん けいさん
最後に得点を計算しよう

ば ば つづ
場のカードがなくなるまで続ける。
さいご さいご て も とくてん けいさん
最後に手持ちのカードの得点を計算する。

 しーおーつー へ とりくみ
CO₂ を減らす取組カード

1点 / 枚 てん まい

 マイナスカード

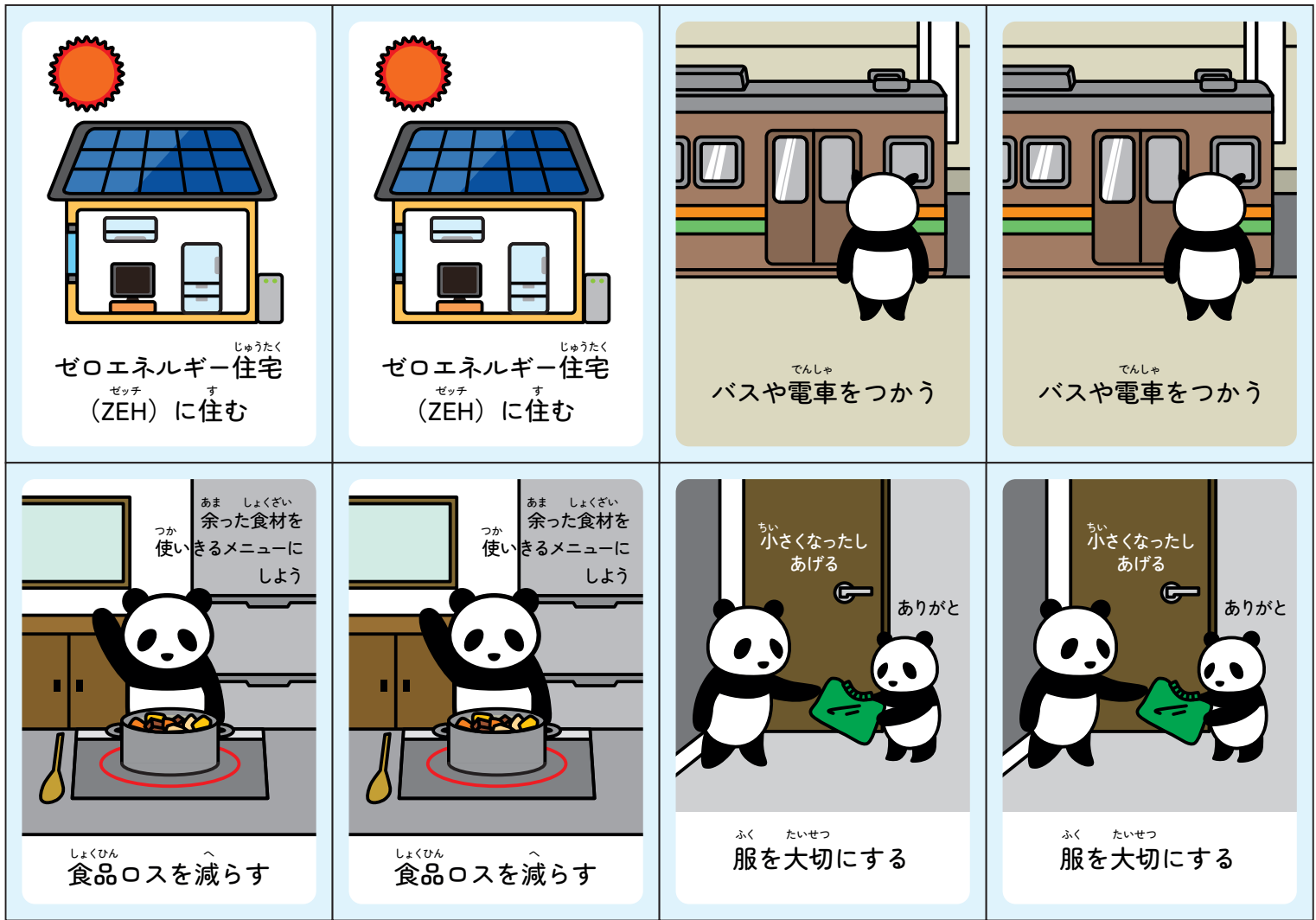
マイナス1点 / 枚 てん まい

しーおーつー しーおーつー へ とりくみ
CO₂ を減らす取組カードが10枚

たとえば たと え ば
マイナスカードが2枚

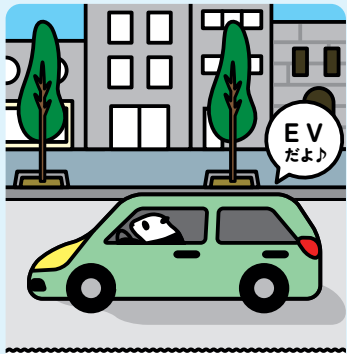
とくてん とくてん
得点は 10 - 2 = 8点

★ とくてん いちばん たか ひと ゆうしょう
得点の一番高い人が優勝です

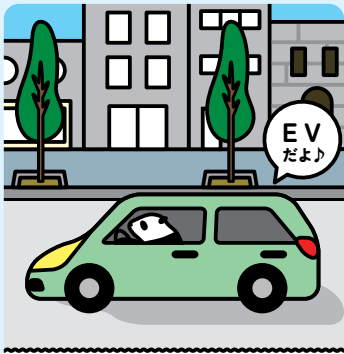


★ シーオーツーへとりくみまい CO₂ を減らす取組カード (32 枚) ↑ →

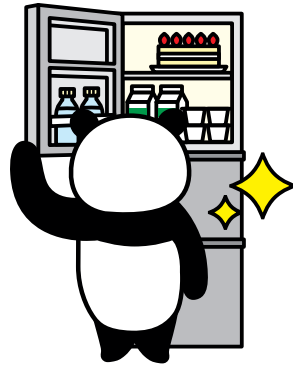




でんきどうしゃ
電気自動車にのる



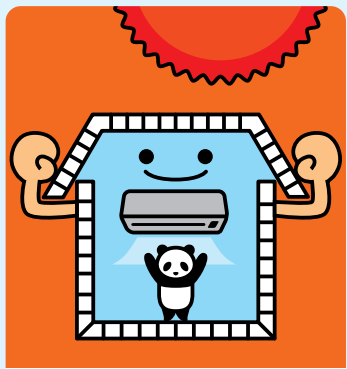
でんきどうしゃ
電気自動車にのる



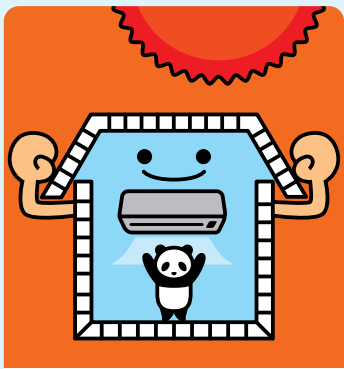
かでん しょう がた
家電を省エネ型にする



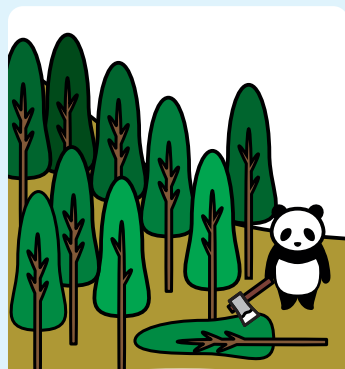
かでん しょう がた
家電を省エネ型にする



だんねつ
断熱でエアコンが
効きやすくなる



だんねつ
断熱でエアコンが
効きやすくなる



もり てい
森の手入れをする



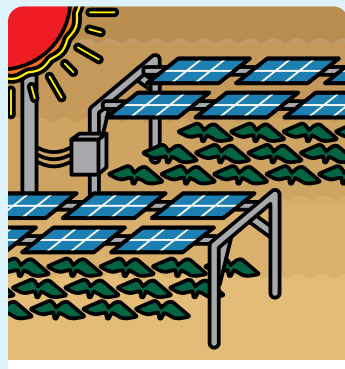
もり てい
森の手入れをする



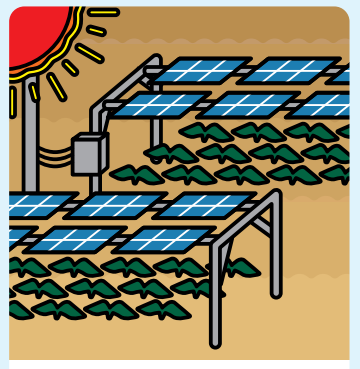
だんねつ ふゆ あたた
断熱で冬を暖かく



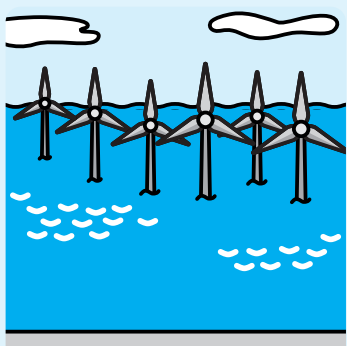
だんねつ ふゆ あたた
断熱で冬を暖かく



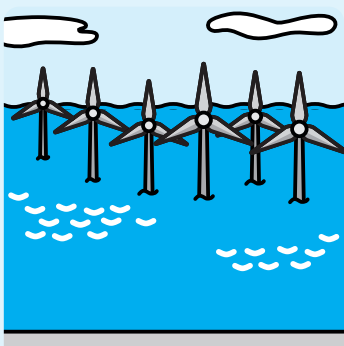
ソーラーシェアリング



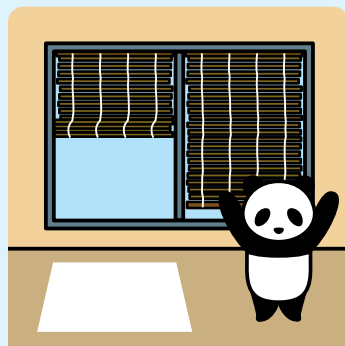
ソーラーシェアリング



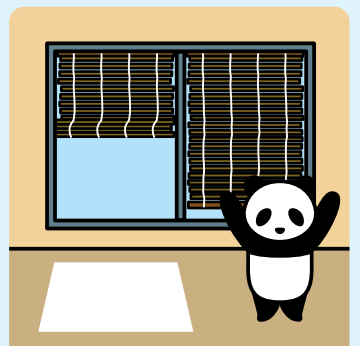
ようじょうふうりょくはつでん
洋上風力発電



ようじょうふうりょくはつでん
洋上風力発電



なつ まど そと
夏は窓の外で
日ざしをさえぎる

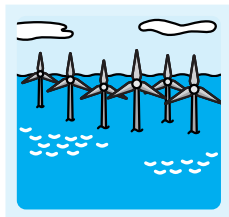


なつ まど そと
夏は窓の外で
日ざしをさえぎる

もう少し詳しいカードの説明

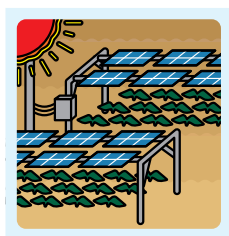
ようじょうふうりよくはつでん 洋上風力発電

うみ うえ つよ かぜ
海の上の強い風を
りょう はつでん
利用した発電のこと。
うみ かこ にほん
海に囲まれている日本
ようじょうふうりよくはつでん ちゅうもく
では洋上風力発電が注目されています。



ソーラーシェアリング

さくもつ そだ のうち
作物を育てている農地に
ソーラーパネルを設置し
はつでん と く
て発電する取り組み。
さくもつ
作物とソーラーパネルの
りょうほう たいようこう あ
両方に太陽光が当たる
くふう
ように工夫されています。



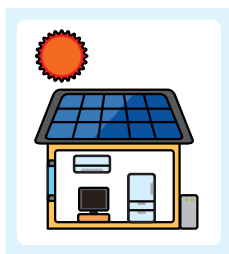
だんねつ 断熱

ねつ で い すく
熱の出入りを少なくする
こと。たとえば、まど
ラスをにじゅう
二重にする。もと
もとある窓の内側にもう
まど うちがわ
ひとつ窓をつける。壁
かべ
に断熱材を入れるなど。
だんねつざい い
エアコンの効きがよくな
き
り、省エネになります。
しょう



ゼロエネルギーハウス (ZEH) ゼッチ

いえ つか
家で使うエネルギー
の量と、その家でつ
りょう いえ
くるエネルギーの量
りょう
が同じ。または、つ
おな
くるエネルギーの方
ほう
が多い家のこと。
おお いえ



2024年度
「夏休みCO₂ゼロチャレンジ」

みんなのチャレンジシートの紹介

夏休みに、小学生のみなさんが取り組んだ「チャレンジシート」の一部を紹介しています。CO₂ ゼロの未来を思い描いた絵や文章など、個性あふれるたくさんのシートが届きました。

ぜひ見てください。



<https://www.kcfca.or.jp/project/sheetsyokai/>

「省エネ」+「再エネ」で
2050年までにCO₂ ゼロの街をつくらう！

